

# CATALOGUE DE NOS PRODUITS

*Présentation - Grand format - Petit format*



**2M NUMÉRIQUE**

IMPRIMERIE NUMÉRIQUE - GRAPHISME - TEXTILE

# ÉDITO DE PRÉSENTATION

## Bienvenue chez 2M Numérique !

Notre histoire commence avec deux personnes passionnées, dans la vie comme au travail. Depuis 2016, on avance ensemble avec une idée simple : aider les entreprises à créer des supports de communication de qualité, qui leur ressemblent.

Notre logo, un flamant rose, représente **ce lien fort entre nous, mais aussi avec nos clients**. C'est notre façon de rappeler qu'on met du cœur dans tout ce qu'on fait.

**Mathieu**, le président, est un vrai touche-à-tout technique. Depuis l'adolescence, il aime comprendre comment les choses fonctionnent et les améliorer. Il s'occupe des process, des machines, et fait en sorte que tout tourne efficacement.

**Manon**, directrice générale, a l'œil artistique. Elle imagine les visuels, conseille les clients, et veille à ce que chaque création soit belle, cohérente et faisable. Elle garde aussi les mains dans la production pour rester proche du concret.

Ensemble, on forme une petite équipe engagée, réactive, et à l'écoute.



*Ici, on imprime, on crée,  
on conseille, et surtout,  
on prend le temps  
de bien faire les choses.*

# POURQUOI NOUS CHOISIR ?

## UNE ÉQUIPE À VOTRE ÉCOUTE

Chez nous, pas de plateforme impersonnelle ni de robot qui répond aux messages. On prend le temps d'échanger avec vous pour comprendre ce que vous voulez, vous conseiller au mieux, et vous accompagner à chaque étape.

## UNE PRODUCTION EN INTERNE

La plupart de nos produits sont fabriqués dans notre atelier : adhésifs, bâches, étiquettes, textiles, affiches... Ça veut dire plus de réactivité, plus de contrôle qualité, et des délais plus courts. Seules les finitions très spécifiques (comme le vernis 3D ou le marquage à chaud) sont faites à l'extérieur.

## DES FOURNISSEURS LOCAUX

On travaille autant que possible avec des fournisseurs français et proches de chez nous. Par exemple :

- les adhésifs viennent d'**Hexis** à Hagetmau
- les textiles de **Toptex** à Toulouse
- certains papiers de **Mimizan**

Ça limite le transport et soutient les filières locales.

## UNE DÉMARCHÉ ÉCORESPONSABLE

On sait que l'impression a un impact, alors on fait le maximum pour le réduire. Encres éco-solvants, matières recyclées, partenaires certifiés, et choix de machines moins gourmandes : chaque geste compte.

## UNE VRAIE RÉACTIVITÉ

On répond vite, en général sous 24 à 48h. Pour les devis, comptez 48h maximum. On privilégie le téléphone quand c'est possible, parce que c'est plus simple pour bien se comprendre. On sait que votre temps est précieux, alors on s'adapte.



COMMUNIQUEZ AUTREMENT, EN RESPECTANT  
L'ENVIRONNEMENT

# ÉCO

## RESPONSABILITÉ

*Chez 2M Numérique, on aime l'impression, mais on sait aussi qu'elle a un impact sur l'environnement. C'est pourquoi nous mettons en place des solutions concrètes pour réduire notre empreinte tout en vous garantissant la même qualité et créativité.*

**Matières premières locales :** adhésifs Hexis (Landes), papiers de Mimizan, textiles Toptex (Toulouse).

**Fournisseurs labellisés :** choix prioritaire de papiers certifiés FSC ou PEFC.

**Encres plus propres :** encres éco-solvants, sur nos produits grand format.

**Recyclage et tri :** limitation des déchets, valorisation des chutes de production.

**Production raisonnée :** impression à la demande, formats optimisés pour éviter le gaspillage.

## NOS SUPPORTS ÉCORESPONSABLES :

- Papiers recyclés ou certifiés FSC
- Textiles recyclés ou bio pour le marquage textile
- Panneaux & adhésifs sans PVC
- Cartons et emballages recyclés ou de réemploi pour le packaging et la papeterie
- Supports biodégradables ou réutilisables (comme le carton alvéolaire ou le bois)

## LES ATOUTS :

- Une communication impactante sans sacrifier la planète
- Des alternatives durables et esthétiques
- Valoriser votre image auprès de vos clients et partenaires
- Adaptation à tous vos supports comme la papeterie, la signalétique, le packaging, le textile

**MIEUX COMMUNIQUER, C'EST AUSSI MIEUX CONSOMMER.**

**DES SOLUTIONS CONCRÈTES, ACCESSIBLES ET RESPONSABLES.**

**FAITES PASSER UN MESSAGE POSITIF À TRAVERS VOS SUPPORTS.**



The mark of responsible forestry



*Ces labels attestent qu'en tant que professionnels des arts graphiques, nous utilisons des papiers issus de forêts durablement gérées, et que nous adoptons des pratiques écoresponsables en interne.*

**green R**

## NOS PRODUITS

### TOUTE VOTRE COMMUNICATION IMPRIMÉE, AU BON FORMAT

Chez **2M Numérique**, on imprime tout... sauf l'ennui ! Que vous soyez artisan, commerçant, indépendant, entreprise, collectivité ou association, on a les **bons supports pour chaque situation** : pour se faire connaître, fidéliser, décorer, informer ou tout simplement marquer les esprits.

Nos produits sont personnalisables à 100 %, imprimés en grande partie dans notre atelier, et pensés pour répondre à **vos vrais besoins** : être vu, être clair, et surtout, être vous.

## DÉCOUVREZ NOS PRODUITS

<b>CARTE DE VISITE</b>	<b>10</b>
<b>FAIRE-PART</b>	<b>11</b>
<b>PAPIER EN-TÊTE</b>	<b>12</b>
<b>ENVELOPPES</b>	<b>13</b>
<b>FLYER</b>	<b>14</b>
<b>DÉPLIANT</b>	<b>15</b>
<b>AFFICHE</b>	<b>16</b>
<b>POCHETTE À RABATS</b>	<b>17</b>
<b>CALENDRIER</b>	<b>18</b>
<b>LIASSE AUTOCOPIANTE</b>	<b>19</b>
<b>TAMPON</b>	<b>20</b>
<b>BROCHURE</b>	<b>21</b>
<b>STICKERS</b>	<b>22</b>
<b>GOODIES</b>	<b>23</b>
<b>OBJET PUB</b>	<b>23</b>
<b>TEXTILE</b>	<b>24</b>
<b>LETTRES 3D</b>	<b>27</b>
<b>ADHÉSIFS</b>	<b>28</b>
<b>PANNEAUX</b>	<b>30</b>
<b>ENSEIGNES</b>	<b>30</b>
<b>KAKÉMONO</b>	<b>32</b>
<b>DRAPEAU</b>	<b>33</b>
<b>BÂCHES</b>	<b>34</b>
<b>PACKAGING</b>	<b>35</b>
<b>DÉCO &amp; MOBILIER</b>	<b>36</b>
<b>HÔTELLERIE</b>	<b>37</b>

## NOS SERVICES & ACCOMPAGNEMENT

Chez 2M Numérique, **on ne fait pas «juste de l'impression»**. On vous accompagne du début à la fin, que vous arriviez avec une idée floue ou un fichier prêt à imprimer. Notre but : vous simplifier la vie, vous faire gagner du temps, et vous garantir un résultat pro, sans mauvaise surprise.

### STUDIO GRAPHIQUE INTÉGRÉ

Vous avez besoin d'aide pour créer votre visuel ? Vous partez d'un brouillon, d'un croquis, ou d'une idée en tête ?

Notre **studio graphique** est là pour transformer vos idées en visuels concrets, adaptés à l'impression.

**Manon**, notre directrice artistique, supervise chaque création. Ici, on cherche à faire simple, beau, et surtout efficace.

Nous pouvons :

- \* Créer ou adapter votre logo
- \* Mettre en page vos cartes, flyers, étiquettes...
- \* Harmoniser vos supports avec votre charte graphique
- \* Vous proposer des maquettes prêtes à valider

***Pas besoin d'être graphiste : dites-nous ce que vous imaginez, on vous aide à le construire***



### CONSEIL TECHNIQUE & BAT

Même avec un bon design, un fichier mal préparé peut nuire à l'impression. C'est pourquoi on prend le temps de **vérifier vos fichiers** et de vous **conseiller si besoin** avant de lancer la production.

- \* Vérification des formats, marges, fonds perdus
- \* Contrôle des résolutions et profils colorimétriques
- \* Aide au choix des papiers et finitions
- \* **BAT numérique** envoyé avant impression (sauf sur demande contraire)

Vous avez un doute technique ? On est là pour répondre, vous expliquer, vous guider. On préfère une petite question en amont qu'une grosse erreur à l'arrivée.

## LIVRAISON RAPIDE ET FIABLE

On sait que vos délais sont souvent serrés. C'est pour ça qu'on fait au plus court dès que possible.

- \* Production rapide en interne sur la majorité des produits
- \* Envois soignés et suivis partout en France
- \* **Remise en main propre** possible sur la région (selon les cas)
- \* Suivi du colis et relances en cas de souci

On s'adapte à vos urgences quand il le faut. Il suffit de nous prévenir pour que nous étudions ensemble ce qui est faisable.

## IMPRESSION À LA DEMANDE

Pourquoi imprimer 1 000 flyers si vous n'en avez besoin que de 250 ?

Chez nous, vous imprimez **ce qu'il vous faut**, quand vous en avez besoin. Pas plus.

- \* Pas de minimum obligatoire (selon les supports)
- \* Réassort rapide sur demande
- \* Moins de stock = moins de gaspillage = plus de souplesse

Cette flexibilité nous permet aussi de tester des prototypes, des séries limitées, ou des changements réguliers dans vos visuels sans surcoût majeur.

## PERSONNALISATION À 100 %

Chaque client est unique, chaque projet aussi. On vous propose des produits **personnalisables de A à Z** :

- \* Formats sur mesure
- \* Finitions spéciales
- \* Petites séries ou grandes quantités
- \* Créations graphiques 100 % originales
- \* Personnalisation individuelle possible (ex. : nom différent sur chaque carte)

**> Vous êtes artisan, créateur, commerçant ? On adapte les supports à votre univers.**

## PORTAIL CLIENT & DEVIS EN LIGNE

Pour gagner du temps, vous pouvez aussi passer par notre **formulaire de devis en ligne**. Il est simple, rapide et disponible 24/7.

- \* Devis personnalisés sous 48h ouvrées max
- \* Réponse claire et détaillée
- \* Historique de vos demandes
- \* Contact par mail ou téléphone, au choix

Et si c'est urgent ou complexe, on est joignables directement : un coup de fil, et on regarde ça ensemble.

# CARTE DE VISITE

**LA CARTE DE VISITE, C'EST LA BASE DE TOUTE COMMUNICATION PROFESSIONNELLE. PETITE PAR SA TAILLE MAIS GRANDE PAR SON IMPACT, ELLE VOUS ACCOMPAGNE PARTOUT : LORS DE VOS RENDEZ-VOUS, ÉVÉNEMENTS, SALONS, OU TOUT SIMPLEMENT POUR LAISSER UNE TRACE DANS UN COLIS, SUR UN COMPTOIR, OU À UN PROSPECT.**

Chez 2M Numérique, on imprime vos cartes avec soin, dans notre atelier, en petite ou grande série, avec un large choix de papiers, formats et finitions.



## FORMATS :

- **Classique** : 85 × 55 mm (format carte bancaire, standard)
- **Carré** : 65 × 65 mm (original et tendance)
- **Mini** : 85 × 25 mm (élégant et discret)
- **Format sur-mesure** : possible à la demande, selon contraintes techniques

## PAPIER CLASSIQUE (RIGIDE & PRO) :

- **350 g/m<sup>2</sup> couché** brillant ou mat

## PAPIERS CRÉATIFS (SUR DEMANDE) :

- **Papier texturé** (vergé, toile, kraft...)
- **Papier recyclé 300g ou 350g**
- **Papier offset** (pour écrire dessus facilement)

## OPTIONS DISPONIBLES :

- **Impression recto seul ou recto/verso**
- **Pelliculage mat, brillant ou soft touch**
- **Vernis sélectif**
- **Dorure à chaud** (or, argent, cuivre, holographique...)
- **Gaufrage / embossage**
- **Découpe à la forme** (logo, forme libre...)
- **Coins arrondis**



## IDÉAL POUR :

Transmettre vos coordonnées et votre image en un seul geste  
Facile à distribuer, à glisser ou à joindre à vos produits  
Personnalisable à 100 %, de la création à l'impression  
Disponible en impression à la demande : pas de surstock inutile  
Compatible avec les QR codes, mini cartouches de rendez-vous, programmes de fidélité...

## LE PETIT +

*Nos cartes de visite peuvent être imprimées en petites quantités. Besoin d'un design ? Notre studio graphique peut vous aider à créer un visuel impactant, même avec peu d'infos de départ.*

CARTERIE

# FAIRE-PART

## CORRESPONDRE À VOS ENVIES... ET À VOS ÉMOTIONS

**UN FAIRE-PART, C'EST PLUS QU'UN PAPIER : C'EST UN MESSAGE QUE L'ON PARTAGE AVEC LES GENS QU'ON AIME. MARIAGE, NAISSANCE, BAPTÊME, ANNIVERSAIRE, DÉMÉNAGEMENT OU REMERCIEMENTS... CHAQUE OCCASION MÉRITE UN SUPPORT À LA HAUTEUR, LA CRÉATIVITÉ EST DE MISE.**

Chez 2M Numérique, on vous aide à créer un faire-part qui vous ressemble, du choix du format jusqu'aux moindres détails. Que vous ayez une idée précise ou juste une envie, on vous accompagne de A à Z.

### FORMATS :

- **Classique : A6** (10,5 × 14,8 cm)
- **Carré** : 14,8 × 14,8 cm
- **DL : 10 × 21 cm**
- **Double ou plié** (carte à volets)
- **Sur-mesure** : possible selon les besoins



### PAPIER PREMIUM :

- **350g couché mat ou brillant**
- **Papier perlé** (effet nacré ou scintillant)

### PAPIER CRÉATIF :

- **Kraft naturel**
- **Papier recyclé** (blanc cassé, écru...)
- **Papier texturé** (vergé, toile, etc.)
- **Papier calque** (en superposition)



### OPTIONS DISPONIBLES :

- **Impression recto seul ou recto/verso**
- **Pelliculage mat, brillant ou soft touch**
- **Vernis sélectif**
- **Dorure à chaud** (or, argent, cuivre, holographique...)
- **Gaufrage / embossage**
- **Découpe à la forme** (coeur, forme libre...)
- **Coins arrondis**
- **Enveloppes assorties**



### IDÉAL POUR :

Mariage, Naissance, Baptême / communion, Anniversaire / fête, Remerciements, Déménagement / changement d'adresse, Faire-part de décès

## LE PETIT +

*Petits tirages possibles  
Emballage soigné, livraison rapide ou  
retrait en atelier  
Papiers recyclés et options  
écoresponsables disponibles*

CARTERIE

# PAPIER EN-TÊTE

## LES BASES D'UNE COMMUNICATION PRO

**LE PAPIER À EN-TÊTE RESTE UN ESSENTIEL DE L'ENTREPRISE, MÊME À L'HEURE DU TOUT NUMÉRIQUE. IL PERMET D'ENVOYER DES COURRIERS AVEC UNE VRAIE COHÉRENCE VISUELLE, D'IMPRIMER DES DEVIS, FACTURES, CONTRATS OU COURRIERS PERSONNALISÉS, TOUT EN RENFORÇANT VOTRE IMAGE DE MARQUE.**

Chez 2M Numérique, nous vous proposons un papier à en-tête à la fois sobre, élégant, et compatible avec vos imprimantes (jet d'encre ou laser).

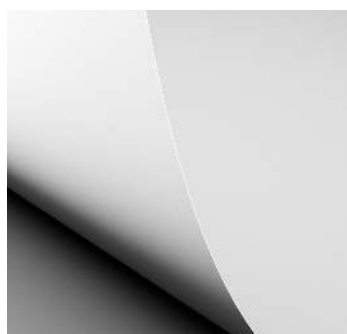


### FORMATS :

- **A4 (21 × 29,7 cm)** format standard universel
- **Impression en couleur ou en noir et blanc**
- **Recto seul** (recto/verso possible sur demande)

### PAPIER CLASSIQUE BUREAUTIQUE :

- **90g offset blanc** (léger, économique, compatible imprimante)
- **100g offset blanc** (plus qualitatif, bonne tenue)



### PAPIERS PREMIUM :

- **100g recyclé** (blanc cassé, aspect naturel)
- **120g offset lisse ou texturé** (pour un rendu plus élégant)

### OPTIONS DISPONIBLES :

- **Impression en quadri** (couleurs)
- **Création de maquette sur demande par notre studio**
- **Impression d'un fond léger, logo, mentions légales, trames personnalisées**
- **Personnalisation par service ou par usage** (ex. : facturier, lettre RH, courrier client...)

### IDÉAL POUR :

Courriers professionnels, Factures et devis, Contrats et documents officiels, Notes

internes, Courrier administratif ou associatif



## LE PETIT +

*Besoin d'un coup de main pour la mise en page ? Notre équipe peut vous créer un papier à en-tête sur-mesure, à vos couleurs, avec tous les éléments utiles (logo, adresse, mentions légales...).* Pour imprimantes jet d'encre et laser  
Disponible en papier recyclé ou labellisé FSC

# ENVELOPPES

## ENVOYEZ PLUS QU'UN COURRIER

UNE ENVELOPPE BIEN CONÇUE, C'EST LE PREMIER CONTACT VISUEL QUE REÇOIT VOTRE DESTINATAIRE. QUE CE SOIT POUR DES FACTURES, DES INVITATIONS OU DES CAMPAGNES DE MAILING, UNE ENVELOPPE IMPRIMÉE À VOS COULEURS RENFORCE VOTRE IMAGE DE MARQUE ET VOUS AIDE À SORTIR DU LOT, MÊME DANS UNE PILE DE COURRIER.

Chez 2M Numérique, on imprime vos enveloppes à l'unité ou en série, en plusieurs formats, avec ou sans fenêtre, en couleur ou en noir et blanc..

### FORMATS :

- **DL (11 × 22 cm)** format standard pour courrier A4 plié en 3
- **C5 (16,2 × 22,9 cm)** pour courrier A5 ou A4 plié en deux
- **C4 (22,9 × 32,4 cm)** pour documents A4 sans pliure
- **Carré (14 × 14 cm)** pour faire-part, invitations, courriers créatifs
- **Autres formats sur demande**

### PERSONNALISATION POSSIBLE :

- **Logo, coordonnées, charte graphique**
- **Impression quadri ou noir**
- **Recto seul (impression verso possible sur devis)**
- **Marges techniques respectées pour les zones d'impression**
- **Design sur-mesure par notre studio si besoin**

### OPTIONS DISPONIBLES :

- **Avec ou sans fenêtre** (standard à gauche)
- **Fermeture autocollante ou patte gommée**
- **Grand choix de papiers créatifs**

### IDÉAL POUR :

Envois professionnels ou administratifs, Invitations (mariages, événements...), Mailings commerciaux, Envois de factures ou de contrats, Campagnes de communication postale



## LE PETIT +

*Commande possible  
à partir de petites quantités  
Papier recyclé et encre éco-solvant  
disponibles*

# FLYER

**LE FLYER, C'EST LE SUPPORT INCONTOURNABLE POUR SE FAIRE CONNAÎTRE RAPIDEMENT ET À PETIT PRIX. IL EST IDÉAL POUR ANNONCER UN ÉVÉNEMENT, LANCER UNE OFFRE, FAIRE CONNAÎTRE UNE ACTIVITÉ OU SIMPLEMENT SE RENDRE VISIBLE LOCALEMENT.**

Compact, économique, facile à distribuer et personnalisable à 100 %, le flyer reste un outil puissant de communication directe.



## FORMATS LES PLUS COURANTS :

- **A6 (10,5 × 14,8 cm)** : format carte postale
- **DL (10 × 21 cm)** : format allongé, parfait pour boîtes aux lettres
- **A5 (14,8 × 21 cm)** : compact mais visible
- **A4 (21 × 29,7 cm)** : idéal pour plus d'infos ou d'impact
- **Sur-mesure** : possible sur demande



## PAPIERS CLASSIQUES :

- **70 g/m<sup>2</sup> offset** (le + économique)
- **135 g/m<sup>2</sup> couché brillant** (le + utilisé)
- **250 g/m<sup>2</sup> couché brillant** (+ rigide en main)

## PAPIERS D'EXCEPTION (SUR DEMANDE) :

**Kraft, Vergé, Ensemencé, Gaufre, Recyclé, Irisé, Bristol...**



## OPTIONS DISPONIBLES :

- **Impression recto seul ou recto/verso**
- **Pelliculage mat, brillant ou soft touch** (à partir de 250g)
- **Vernis sélectif** (pour mettre en valeur un logo ou un message clé)
- **Coins arrondis** (pour plus de rondeur)
- **Pli rainé** (voir dépliants)

## IDÉAL POUR :

Les commerces de proximité, les artisans, indépendants, les lancements d'activité, les salons, événements, campagnes ciblées, laisser une trace dans un sac, une boîte aux lettres, un sac à emporter...

## LE PETIT +

*Nos flyers sont imprimés à la demande, même pour de petites quantités. Besoin d'un design ? Notre studio graphique peut vous aider à créer un visuel impactant, même avec peu d'infos de départ.*

# DÉPLIANT

## UN OUTIL AUX MULTIPLES FACETTES

LE DÉPLIANT EST UN SUPPORT MALIN : IL TIENS DANS LA MAIN, MAIS IL OFFRE PLUSIEURS VOILETS POUR PRÉSENTER VOTRE ACTIVITÉ, VOS PRODUITS OU UN ÉVÉNEMENT DE FAÇON CLAIRE ET STRUCTURÉE.

IL EST IDÉAL POUR TOUTE COMMUNICATION QUI DEMANDE UN PEU PLUS DE PLACE QU'UN FLYER.

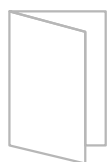
Chez 2M Numérique, nous vous proposons des dépliants entièrement personnalisables, avec de nombreuses options de pliage, de papier et de finition.

### FORMATS FERMÉ :

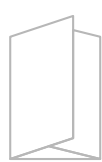
- **A4 Portrait ou Paysage** (21 x 29,7cm)
- **A5 Portrait ou Paysage** (14,8 x 21cm)
- **A6 Portrait ou Paysage** (10,5 x 14,8cm)
- **Carré 14,8 x 14,8cm**
- **Carré 9,8 x 9,8cm**
- **Long Portrait ou Paysage** (9,9 x 21cm)
- **Sur mesure** (découpe droite)



### TYPES DE PLI :



simple



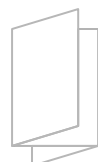
roulé  
2 plis



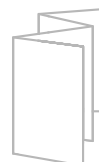
roulé  
3 plis



fenêtre



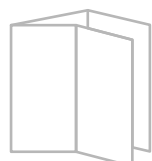
accordéon  
2 plis



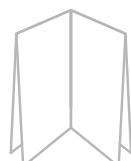
accordéon  
3 plis



portefeuille  
3 plis



économique  
3 plis



croisé  
2 plis



### OPTIONS DISPONIBLES :

- **Perforation** (diamètre 5mm)
- **Vernis sélectif**
- **Dorure à chaud**
- **Personnalisation unitaire** (1 face)

### IDÉAL POUR :

Menus de restaurant, Programmes de festival ou d'événement, Présentation d'entreprise ou d'association, Tarifs et prestations, Guides pratiques ou touristiques, Offres promotionnelles ou abonnements

### LE PETIT +

Commande possible  
à partir de petites quantités  
Papier recyclé et encre éco-solvant  
disponibles

DÉPLIANT

# AFFICHE

## ELLE ATTIRE TOUS LES REGARDS

L’AFFICHE RESTE L’UN DES SUPPORTS LES PLUS EFFICACES POUR SE FAIRE REMARQUER. ELLE CAPTE L’ATTENTION, TRANSMET UN MESSAGE CLAIR, ET PEUT ÊTRE AFFICHÉE PARTOUT : VITRINES, MURS, ABRIBUS, ÉVÉNEMENTS, HALLS, SALLES D’ATTENTE, ETC.

Chez 2M Numérique, on imprime vos affiches dans de nombreux formats, sur des papiers adaptés à l’intérieur comme à l’extérieur, avec ou sans finition, en petite ou grande série.



## FORMATS LES PLUS COURANTS :

- A4 (21 × 29,7 cm)
- A3 (29,7 × 42 cm) très utilisé en vitrine
- A2 (42 × 59,4 cm)
- A1 (59,4 × 84,1 cm)
- A0 (84,1 × 118,9 cm)
- Formats personnalisés sur demande

## PAPIERS AFFICHAGE INTÉRIEUR :

- 135g ou 170g couché brillant (classique et économique)
- 250g couché mat ou brillant (plus rigide)
- Papier photo
- Papier kraft
- Papier fluo

## AFFICHAGE EXTÉRIEUR TEMPORAIRE

- Papier dos bleu 120g (anti-transparence, idéal pour collage)
- Papier affiche imperméable (type YUPO ou synthétique, en option)

## OPTIONS DISPONIBLES :

- Impression recto seul, en couleurs ou noir & blanc
- Affiches avec découpe (formats personnalisés, coins arrondis)
- Impression à l'unité ou en série
- Livraison à plat ou roulée selon format

## IDÉAL POUR :

Promouvoir un événement, Annoncer une ouverture, une promo, Décorer un espace professionnel, Afficher des consignes, horaires, informations, Marquer les esprits lors d'un salon ou en vitrine

## UN DESIGN À LA HAUTEUR

*Une affiche doit être claire, lisible et impactante, même de loin. Notre studio graphique vous aide à concevoir un visuel qui attire l'œil et transmet votre message efficacement.*

# POCHETTE À RABATS

## PRÉSENTEZ, RANGEZ, IMPRESSIONNEZ

LA POCLETTE À RABATS EST L'OUTIL IDÉAL POUR RASSEMBLER VOS DOCUMENTS PROFESSIONNELS TOUT EN SOIGNANT VOTRE IMAGE. ELLE EST UTILISÉE POUR REMETTRE DES DEVIS, DES CONTRATS, DES BROCHURES, OU ENCORE POUR PRÉSENTER UNE OFFRE COMMERCIALE OU UN DOSSIER DE PRESSE.

PRATIQUE, SOLIDE ET ENTIÈREMENT PERSONNALISABLE, ELLE MARQUE LES ESPRITS À CHAQUE REMISE EN MAIN PROPRE.

### FORMATS :

- Capacité A4 en 2 ou 3 volets
- Capacité A5 en 2 ou 3 volets
- Autres formats sur demande

### PAPIER :

- 300g/m<sup>2</sup> couché mat
- 350g/m<sup>2</sup> couché mat
- 300g/m<sup>2</sup> 100% recyclé nature offset
- Carton blanc 0,5mm

### OPTIONS DISPONIBLES :

- Vernis sélectif
- Dorure à chaud
- Pelliculage mat
- Pelliculage brillant
- Pelliculage soft touch

### IDÉAL POUR :

Remettre des devis, factures, contrats, Dossiers de présentation (entreprise, école, formation...), Supports commerciaux (catalogues, flyers, cartes de visite...), Accueil de nouveaux collaborateurs, Événements, salons, formations



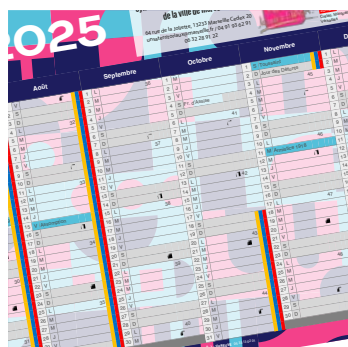
## LE PETIT +

*Pas besoin de maquette compliquée : notre studio graphique peut créer votre pochette à rabats sur-mesure, en respectant votre charte graphique, vos couleurs, et le contenu à intégrer.*

# CALENDRIER

## OFFREZ DU TEMPS... ET DE LA VISIBILITÉ !

LE CALENDRIER PERSONNALISÉ, C'EST LE CADEAU UTILE PAR EXCELLENCE. IL RESTE SOUS LES YEUX DE VOS CLIENTS TOUTE L'ANNÉE, ET VÉHICULE EN PERMANENCE VOTRE IMAGE DE MARQUE. QUE CE SOIT POUR VOS COLLABORATEURS, PARTENAIRES OU CLIENTS, C'EST UN SUPPORT DE COMMUNICATION PRATIQUE, ÉCONOMIQUE ET DURABLE.



Chez 2M Numérique, on vous propose plusieurs formats et types de calendriers, entièrement personnalisables, du planning mural au calendrier chevalet de bureau.

### TYPE DE CALENDRIER :

#### • Calendrier papier souple

Format du A5 au A2, recto ou recto-verso. Tout type de papier possible. Découpe à la forme possible.

Options : pelliculage, perforation, personnalisation unitaire, vernis sélectif, dorure à chaud

#### • Calendrier Rembordé

Format A3, A4 ou sur-mesure

6 mois par face

Perforation au centre ou double avec cordon

#### • Calendrier chevalet (bureau) :

Format horizontal ou vertical

Base cartonnée rigide

de 6 à 20 feuilles. Spirale blanche ou noire.

#### • Calendrier bancaire (triptyque) :

3 blocs mensuels détachables

Affichage 3 mois

Marque personnalisée sur la tête du calendrier

#### • Calendrier planning / sous-main :

Grand format A2

Bloc détachable (25, 50 ou 100 feuilles)

Utilisable comme surface d'annotation

### IDÉAL POUR :

Fidéliser vos clients avec un cadeau utile, Marquer les temps forts de votre entreprise, Gagner en visibilité toute l'année, Offrir à vos collaborateurs un outil pratique, Promouvoir vos services ou votre agenda annuel

## UN DESIGN À LA HAUTEUR

*Notre studio graphique vous aide à concevoir un visuel qui attire l'œil et transmet votre message efficacement.*

# LIASSE AUTOCOPIANTE

## GARDEZ UNE TRACE, EN TOUTE SIMPLICITÉ

LA LIASSE AUTOCOPIANTE EST INDISPENSABLE POUR LES PROFESSIONNELS QUI ONT BESOIN DE DUPLICATA IMMÉDIATS SANS PASSER PAR UNE IMPRIMANTE : DEVIS, BONS DE COMMANDE, BONS D'INTERVENTION, FACTURES, CONTRATS... ELLE PERMET DE REMPLIR UN SEUL EXEMPLAIRE, ET D'EN OBTENIR UN OU PLUSIEURS EXEMPLAIRES CARBONE.

PRATIQUE, RAPIDE ET PERSONNALISABLE À VOS COULEURS, C'EST UN OUTIL DE TERRAIN EFFICACE ET ORGANISÉ.

### FORMATS :

- A3 Portrait ou Paysage (42 x 29,7cm)
- A4 Portrait ou Paysage (21 x 29,7cm)
- A5 Portrait ou Paysage (14,8 x 21cm)
- A6 Portrait ou Paysage (10,5 x 14,8cm)

### PAPIER :

- Carbone 70g/m<sup>2</sup> (5 couleurs disponibles)

### OPTIONS DISPONIBLES :

- Collage haut ou gauche
- 2, 3 ou 4 feuillets
- Impression Recto ou Recto-verso
- Numérotation unitaire
- Feuillet différents
- Trous type classeur
- Couleur d'impression recto (nuances de gris, quadri, noir, 2 couleurs, 3 couleurs)

### IDÉAL POUR :

Bons de livraison  
Devis et factures  
Bons d'intervention  
Formulaires d'inscription  
Contrats et attestations  
Services, chantiers, artisanat, événements



## LE PETIT +

*Pas besoin de maquette compliquée : notre studio graphique peut créer votre pochette à rabats sur-mesure, en respectant votre charte graphique, vos couleurs, et le contenu à intégrer.*

# TAMPON

## UNE EMPREINTE INDÉLÉBILE

**RAPIDES, PRATIQUES ET INCONTOURNABLES, LES TAMPONS PERSONNALISÉS FACILITENT VOTRE QUOTIDIEN ADMINISTRATIF. ILS PERMETTENT DE MARQUER VOS DOCUMENTS D'UN SIMPLE GESTE, AVEC VOTRE LOGO, VOS COORDONNÉES OU UNE MENTION UTILE : "PAYÉ", "CONFIDENTIEL", "VALIDÉ"...**

Chez 2M Numérique, on vous propose des tampons personnalisés sur-mesure, résistants et prêts à l'emploi, pour tous les usages pros.



### TYPES DE TAMPONS :

- **Tampon automatique (auto-encreur)**

Encre intégrée, propre et rapide  
Parfait pour un usage régulier  
Marque : Trodat® / Colop® / Shiny®

- **Tampon bois**

Classique, élégant, usage manuel avec encreur  
Idéal pour une touche artisanale ou créative

- **Tampon dateur / numéroteur**

Pour dater et numéroté automatiquement vos documents

- **Tampon textile**

Encre spéciale pour marquer les vêtements (garderies, écoles, EHPAD...)

### FORMATS :

- **Formats standards** : 38×14 mm, 47×18 mm, 58×22 mm, 70×25 mm...

- **Formats carrés, ronds ou rectangulaires**

- **Création sur-mesure selon vos besoins**

### OPTIONS DISPONIBLES :

- **Remplacement de la partie gravée uniquement, pas besoin de changer le tampon en entier !**

### IDÉAL POUR :

Tampon entreprise avec coordonnées, Cachet officiel avec numéro SIRET, TVA, etc., Tampon signature, Mentions standards : "Payé", "Copie", "Urgent"..., Tampon fidélité pour les commerces, Tampon dateur, numéroteur, signature manuelle

### LE PETIT +

*Livré monté et prêt à l'emploi  
Matériaux durables disponibles  
(tampon bois, encre écologique)*

# BROCHURE

## L'INFO TIRÉE À DEUX ÉPINGLES

LA BROCHURE EST LE SUPPORT IDÉAL POUR PRÉSENTER VOS SERVICES, VOS PRODUITS, VOTRE ENTREPRISE OU UN ÉVÉNEMENT. BIEN CONÇUE, ELLE VALORISE VOTRE CONTENU TOUT EN REFLÉTANT VOTRE IMAGE DE MARQUE.

Chez 2M Numérique, nous vous proposons des brochures 100 % personnalisées, imprimées dans nos ateliers avec des finitions soignées, adaptées à votre message et à votre budget..

### FORMATS :

- A4 fermé (21 × 29,7 cm)
- A5 fermé (14,8 × 21 cm)
- Carré (15 × 15 cm, 21 × 21 cm)
- Autres formats possibles

### Nombre de pages :

- Minimum 8 pages (4 feuilles pliées)
- Jusqu'à 64 pages agrafées
- Sans restriction pour le dos carré collé

### TYPES DE RELIURE :

- Agrafé
- Spirale
- Dos carré collé

### PERSONNALISATION POSSIBLE :

- Portrait ou paysage
- Couverture imprimée recto ou recto-verso
- Couverture pelliculée brillant, mat, soft-touch

### PAPIER INTÉRIEUR :

- 90g/m<sup>2</sup> offset
- 115g/m<sup>2</sup> couché brillant
- 135g/m<sup>2</sup> couché brillant
- 170g/m<sup>2</sup> couché mat
- 250g/m<sup>2</sup> couché brillant
- 300g/m<sup>2</sup> couché mat

### PAPIER EXTÉRIEUR :

- 135g/m<sup>2</sup> couché brillant
- 170g/m<sup>2</sup> couché mat
- 250g/m<sup>2</sup> couché brillant
- 300g/m<sup>2</sup> couché mat
- 350g/m<sup>2</sup> couché mat

### IDÉAL POUR :

Présentation d'entreprise, Catalogue produit, Livret d'accueil ou de formation, Programme d'événement ou festival, Rapport d'activité, dossier de sponsoring, Mémoire ou document de fin d'étude



## LE PETIT +

Commande possible  
à partir de petites quantités  
Papier recyclé et encre éco-solvant  
disponibles

BROCHURE

# STICKERS

## ENTRE NOUS, ÇA COLLE

QUE CE SOIT POUR IDENTIFIER, INFORMER OU DÉCORER, LES ÉTIQUETTES ET STICKERS SONT PARTOUT ! SUR UN PRODUIT, UN COLIS, UNE VITRINE OU UNE POCLETTE, ILS ATTIRENT L'ŒIL ET TRANSMETTENT UNE INFORMATION UTILE, PRATIQUE... OU CARRÉMENT CRÉATIVE.

Chez 2M Numérique, on imprime vos stickers et étiquettes sur mesure, dans toutes les formes, tailles, matières et quantités. Du petit autocollant au sticker XXL, on s'adapte à vos besoins avec réactivité.



cosmétiques, artisanat...),  
Étiquetage logistique ou administratif, Stickers promotionnels (soldes, nouveautés, événements),  
Habillage de bouteilles, pots, bocaux, flacons,  
Stickers à coller sur vitrine, voiture, objets ou goodies

## FORMATS :

- **Rond, carré, rectangulaire, ovale**
- **Découpe à la forme** (contour libre personnalisé)
- **Mini format** (ex. 2x2 cm)
- **ou grand format** (voir rubrique adhésifs)

## SUPPORTS :

- **Papier couché blanc** (économique)
- **Vinyle brillant ou mat** (résistant & waterproof)
- **Transparent** (pour effet vitrophanie ou impression inversée)
- **Papier kraft, texturé, argenté ou doré**
- **Adhésif repositionnable ou permanent**

## OPTIONS DISPONIBLES :

- **Pelliculage mat, brillant ou soft touch**
- **Vernis sélectif ou dorure**
- **Découpe mi-chair ou pleine chair**
- **Numérotation, codes-barres, QR codes**
- **À l'unité, en planche ou en rouleau**

## IDÉAL POUR :

Packaging (produits alimentaires,

## CRÉATION SUR-MESURE !

*Vous ne savez pas comment positionner votre logo ou vos mentions légales ?  
Notre studio graphique intégré vous accompagne pour créer des étiquettes pro, percutantes et parfaitement lisibles, prêtes à coller !*

ÉTIQUETTES

# OBJET PUB

## CE SERA TOUJOURS UNE BONNE IDÉE

**UTILE, MALIN, DURABLE... LE GOODIE EST LE PETIT OBJET QUI MARQUE LES ESPRITS. C'EST UN SUPPORT PUB DISCRET MAIS PUISSANT, QUI RESTE ENTRE LES MAINS DE VOS CLIENTS OU PROSPECTS, BIEN APRÈS VOTRE RENCONTRE. QUE CE SOIT POUR UN SALON, UN CADEAU CLIENT OU UN PACK DE BIENVENUE, IL VÉHICULE VOTRE IMAGE AU QUOTIDIEN.**

Chez 2M Numérique, on vous propose une large gamme de goodies personnalisables sélectionnés avec soin, marqués avec votre logo ou visuel, pour s'adapter à votre style et à votre budget.

### OBJETS POPULAIRES :

- Stylos, crayons, surligneurs
- Carnets, blocs-notes, post-it
- Tasses, gourdes, gobelets réutilisables
- Tote bags, sacs cabas, pochettes
- Clés USB, batteries externes
- Grattoirs à pare-brise, décapsuleurs, outils multifonctions
- Produits écoresponsables (bambou, papier recyclé, sans plastique...)



### PERSONNALISATION :

- Impression 1 à 4 couleurs ou quadrichromie
- Gravure, embossage, doming, tampographie...
- Possibilité de création graphique sur mesure
- Petites et grandes séries



### ET POUR LA PLANÈTE ?

On privilégie des objets utiles et durables, avec une sélection d'articles écoresponsables (matières naturelles, recyclées, recyclables ou européennes), pour joindre l'utile à l'agréable sans surproduire.



### IDÉAL POUR :

Salons, foires, événements pro, Cadeaux clients ou collaborateurs  
Packs de bienvenue, Opérations marketing, fidélisation  
Boutiques, hôtels, restaurants, Associations, clubs, collectivités

## LE PETIT +

À partir de 50 à 100 unités selon les modèles. Conseil produit par notre équipe selon votre cible. Création visuelle + BAT fournis. Livraison rapide et suivie partout en France

GOODIES

# TEXTILE

## HABILLEZ VOTRE MARQUE

**T-SHIRT, SWEAT, TOTE BAG, TABLIER OU CASQUETTE... LE TEXTILE PERSONNALISÉ EST UN SUPPORT DE COMMUNICATION PUISSANT, UTILE ET VISIBLE. QUE CE SOIT POUR VOTRE ÉQUIPE, VOS ÉVÉNEMENTS OU VOS CLIENTS, IL PERMET D'UNIFORMISER VOTRE IMAGE TOUT EN VÉHICULANT VOS VALEURS AVEC STYLE.**

Chez 2M Numérique, on imprime ou brode vos visuels sur une large gamme de vêtements et d'accessoires textiles, avec des finitions de qualité, pour petits et grands volumes.



### PRODUITS DISPONIBLES :

- T-shirts (unisexe, coupe femme, enfant...)
- Sweat-shirts & hoodies
- Polos, vestes, gilets
- Tote bags, sacs, trousse
- Tablier, torchons, casquettes...
- Linge de maison & textile hôtelier sur demande

### TECHNIQUES DE MARQUAGE :

- **Film de transfert Textile (DTF)**
- **Flex / flocage** : pour les textes, logos simples ou en petites séries
- **Broderie** : pour un rendu haut de gamme et très résistant

### COLORIS & TAILLES :

- Large choix de couleurs textiles
- Du XS au 5XL selon les modèles
- Tailles enfants
- Possibilité de commande panachée (tailles et produits mixtes)

### QUALITÉ & ÉCORESPONSABILITÉ

- Gammes de Textile en coton bio, recyclé ou labellisés (OEKO-TEX®, GOTS...)
- Marques : Stanley/Stella, B&C, Gildan, TopTex, etc.

### IDÉAL POUR :

Vêtements professionnels (restauration, bâtiment, vente...)  
Événements, salons, team building  
Lancement de marque textile ou série limitée  
Goodies clients ou objets promotionnels  
Cadeaux d'entreprise ou associations

## DU CHOIX !

*Demandez notre catalogue textile en format papier ou consultez-le sur notre site web !*

# ENSEIGNES

## MONTREZ QUI VOUS ÊTES, DÈS LE PREMIER REGARD

L'ENSEIGNE EST SOUVENT LE PREMIER CONTACT VISUEL AVEC VOTRE ENTREPRISE. ELLE DOIT À LA FOIS ATTIRER, RASSURER ET REFLÉTER VOTRE IMAGE DE MARQUE. QU'ELLE SOIT SOBRE, LUMINEUSE, CLASSIQUE OU ORIGINALE, NOUS VOUS AIDONS À CRÉER UNE ENSEIGNE SUR-MESURE, VISIBLE ET DURABLE.

Chez 2M Numérique, nous concevons, fabriquons et posons vos enseignes dans toute la France. Un seul interlocuteur, de la maquette à la fixation.

### TYPES D'ENSEIGNES PROPOSÉES :

- **Panneau simple** (aluminium composite, PVC, bois...)
- **Enseigne avec lettrage découpé** (PVC, alu, plexi, bois...)
- **Lettres et logo en relief 3D**
- **Caisson lumineux LED** (simple ou double face)
- **Enseigne drapeau** (perpendiculaire à la façade)
- **Adhésif microperforé ou vitrophanie pour vitrine**
- **Panneaux avec éclairage indirect ou spot LED**

### SERVICES ADDITIONNELS :

- **Conseil technique & repérage sur site**
- **Création graphique & maquette visuelle**
- **Fabrication dans nos ateliers**
- **Livraison & pose professionnelle** (en façade, sur pylône ou sur mât)
- **Dépose d'une ancienne enseigne si nécessaire**
- **Respect des normes & contraintes locales** (PLU, accessibilité...)

### MATÉRIAUX DURABLES :

- **Supports résistants aux intempéries** (aluminium composite, plexiglas...)
- **Encres et vinyles longue tenue**
- **Option éco-responsable : matériaux recyclés, LED basse conso**

### IDÉAL POUR :

Commerces, restaurants, bars, Entreprises, cabinets, artisans  
Hôtels, établissements publics, Zones industrielles ou commerciales  
Bâtiments professionnels, façades, vitrines



## LE PETIT +

*Pose possible intérieur ou extérieur  
Avec fixations visibles ou invisibles  
En hauteur avec nacelle si besoin  
Installation sur toute la France*

SIGNALÉTIQUE

# SIGNALÉTIQUE

## MONTREZ LE CHEMIN

**BIEN PLUS QU'UNE SIMPLE INDICATION, UNE SIGNALÉTIQUE CLAIRE ET BIEN PENSÉE DONNE DU SENS À VOS ESPACES. QUE CE SOIT POUR GUIDER, INFORMER, ORIENTER OU SÉCURISER, ELLE CONTRIBUE AUSSI À L'EXPÉRIENCE DE VOS VISITEURS ET À L'IMAGE DE VOTRE ENTREPRISE.**

Chez 2M Numérique, nous concevons et fabriquons vos supports de signalétique intérieure et extérieure sur mesure. Grâce à notre parc machine et à notre maîtrise de la découpe, de l'impression et de la pose, nous vous proposons des solutions personnalisées, durables et esthétiques.



## IDÉAL POUR :

Bureaux, espaces de coworking, administrations  
Magasins, hôtels, restaurants, établissements scolaires  
Halls d'accueil, zones de circulation, parkings  
Zones industrielles, chantiers  
Salons, événements, expositions temporaires  
Cadeaux d'entreprise ou associations

## SUPPORTS DISPONIBLES :

### • Signalétique intérieure :

Plaques de porte (PVC, alu composite, plexi...)  
Panneaux directionnels, plans d'étage  
Kakémonos suspendus  
Autocollants au sol ou sur vitres  
Marquage mural (adhésif, lettrage découpé)

### • Signalétique extérieure :

Panneaux en aluminium composite, PVC expansé ou alvéolaire  
Totems, panneaux d'entrée, enseignes  
Fléchage extérieur, panneaux réglementaires  
Bâches signalétiques  
Adhésifs vitrine & vitrages extérieurs

## OPTIONS & FINITIONS :

- Découpe à la forme
- Pose d'œillets, entretoises, fixations invisibles
- Film anti-UV pour l'extérieur
- Film anti-reflets ou anti-rayures pour l'intérieur
- Impression recto ou recto/verso
- Fixation murale, suspendue ou sur pied

## DU CHOIX !

*Demandez notre catalogue textile en format papier ou consultez-le sur notre site web !*

# LETTRES 3D

## VOS IDÉES GAGNENT EN RELIEF

ENVIE DE MARQUER LES ESPRITS ? LE LETTRAGE ET LES LOGOS EN 3D DONNENT IMMÉDIATEMENT DU CARACTÈRE ET DU VOLUME À VOTRE COMMUNICATION. QU'ILS SOIENT FIXÉS SUR UN MUR, SUSPENDUS OU POSÉS SUR UN COMPTOIR, CES ÉLÉMENTS APPORTENT UNE TOUCHE HAUT DE GAMME ET PROFESSIONNELLE À VOS ESPACES.

Chez 2M Numérique, nous réalisons vos lettrages et logos en relief sur mesure, avec des matériaux variés et des finitions impeccables. Pour l'intérieur ou l'extérieur, pour une enseigne, un mur de marque, un showroom ou un événement...

Vos idées prennent vie en volume !

## TYPES DE LETTRES & LOGOS :

- Lettres pleines en PVC expansé
- Lettres en bois, alu, plexiglas ou alu
- Lettrage brossé ou miroir pour un effet chic
- Logo en volume découpé à la forme
- Possibilité de rétroéclairage LED

## FINITIONS :

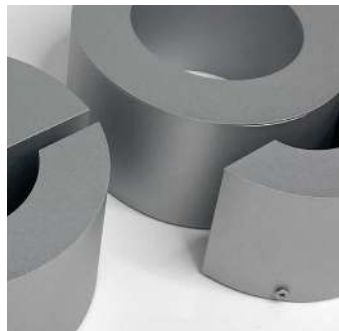
- Brillant, mat, satiné, métallisé
- Bords lisses ou chanfreinés
- Peinture RAL sur demande
- Association de plusieurs matériaux pour un effet bi-matière

## MATÉRIAUX DURABLES :

- Bois FSC, PVC, encres propres
- Fabrication locale, à la commande pour limiter les déchets

## IDÉAL POUR :

Enseignes extérieures  
Décoration murale intérieure  
Bureaux, halls d'accueil, salons  
Fond de stand, showrooms  
Points de vente & vitrines



## LE PETIT +

*Création graphique & maquette incluse si besoin. Fabrication 100 % sur mesure, à votre image. Livraison ou pose possible partout en France*

SIGNALÉTIQUE

# ADHÉSIFS

## VITRINES, VÉHICULES, MURS... ON COLLE PARTOUT !

LES ADHÉSIFS SONT DES SUPPORTS ULTRA POLYVALENTS POUR COMMUNIQUER, DÉCORER OU SIGNALER, AUSSI BIEN EN INTÉRIEUR QU'EN EXTÉRIEUR. QUE CE SOIT POUR UNE VITRINE, UN VÉHICULE, UNE SURFACE MURALE OU UN SOL, ILS PERMETTENT DE TRANSFORMER VOS ESPACES ET D'ATTIRER L'ŒIL SANS TRAVAUX LOURDS.

Chez 2M Numérique, nous imprimons, découpons et posons vos adhésifs sur mesure, avec un rendu professionnel et une tenue optimale. Une solution rapide, durable, et 100% personnalisable.



### ADHÉSIFS VITRINE :

- Adhésif classique (blanc ou transparent)
- Adhésif microperforé (visibilité extérieure + lumière intérieure)
- Effet dépoli / sablé (intimité et élégance)
- Lettrage découpé (texte seul sans fond)
- Plein format / covering pour transformation totale
- Film solaire ou anti-UV
- Pose intérieure ou extérieure

### ADHÉSIFS VÉHICULE :

- Lettrage simple ou logo seul
- Marquage partiel (portières, capot, pare-brise...)
- Total covering (habillage complet)
- Adhésif spécial carrosserie / véhicule (résistant aux intempéries et lavages)

### OPTIONS & TECHNIQUES :

- Impression HD quadri éco-solvant
- Découpe à la forme
- Pose sur site ou en atelier
- Adhésifs repositionnables ou permanents
- Lamination de protection (anti-UV, anti-rayures)
- Pose par notre équipe formée pour un rendu parfait

### IDÉAL POUR :

Vitrines de commerces ou bureaux,  
Véhicules utilitaires, voitures, foodtrucks, Murs intérieurs ou extérieurs,  
Décoration temporaire (soldes, évènement, ouverture...), Signalétique de sol (orientation, sécurité...)  
Marquage discret ou visible de vos supports



SIGNALÉTIQUE

### ADHÉSIFS VITRINE :

- **Pour mettre en avant vos promos, horaires, logos ou messages forts**

Possible en microperforé (vue extérieure seulement) ou en vitrophanie (pose intérieure, vue extérieure)

Utilisé aussi pour l'opacification (adhésif dépoli effet sablé)

Résistant aux UV, à l'humidité et aux lavages

### ADHÉSIFS VÉHICULE :

- **Total covering ou marquage simple**

Pour utilitaires, flottes, véhicules commerciaux  
Adhésifs conformables pour les courbes et reliefs

Vernis anti-UV et anti-rayures pour une tenue longue durée

Rentabilise vos déplacements avec une pub qui roule !

### DÉCORATION INTÉRIEURE

- **Pour murs, meubles, sols, vitrages...**

Impression de visuels déco, ambiance, branding

Finition mate, brillante ou satinée

Pose facile, retrait sans trace possible sur demande

Existe aussi en version adhésif repositionnable

### TYPES D'ADHÉSIFS :

- **Monomère (usage intérieur ou temporaire extérieur)**

Polymère (tenue longue durée, extérieur résistant)

Microperforé (vue à sens unique, idéal vitrine auto/bus)

Transparent ou blanc opaque

Dépoli sablé (effet vitrage décoratif)

Textile repositionnable (sans trace, idéal pour la déco)

### FINITIONS & OPTIONS :

- **Découpe à la forme**

- **Plastification mate ou brillante**

- **Pose sur site (vitrines, véhicules, murs, cloisons...)**

- **Création visuelle par notre studio si besoin**

- **Impression recto ou miroir (pour pose intérieure)**



## LE PETIT +

*Pose possible intérieur ou extérieur  
Avec fixations visibles ou invisibles  
En hauteur avec nacelle si besoin  
Installation sur toute la France*

# PANNEAUX

## DES SUPPORTS SOLIDES POUR TOUTES VOS IDÉES

LES PANNEAUX RIGIDES SONT DES SUPPORTS INCONTOURNABLES POUR COMMUNIQUER EN GRAND, QUE CE SOIT POUR DE LA SIGNALÉTIQUE, DE LA DÉCORATION OU DE L’AFFICHAGE TEMPORAIRE OU LONGUE DURÉE. ILS S’ADAPTENT À TOUS LES USAGES : INTÉRIEUR, EXTÉRIEUR, ÉVÉNEMENTIEL, PLV, ENSEIGNE, EXPO...



Chez 2M Numérique, on imprime vos visuels en haute définition sur une sélection de supports rigides de qualité, avec ou sans découpe à la forme, et toujours selon vos besoins.

### LES TYPES DE PANNEAU RIGIDE :

#### • Panneau PVC expansé

Léger, lisse, blanc mat. Épaisseurs : 3 à 10 mm  
Usage : signalétique intérieure, PLV, déco murale

**Avantage :** économique et facile à percer ou à fixer

#### • Panneau aluminium (Dibond® ou équivalent)

Aluminium composite avec âme polyéthylène. Résistant aux UV et intempéries. Épaisseurs : 3 mm (standard)

Usage : enseignes, panneaux extérieurs longue durée

**Avantage :** ultra rigide, très pro, durable

#### • Panneau alvéolaire (type Akilux®)

Polypropylène alvéolé, léger et économique en plusieurs épaisseurs. Usage : panneaux de chantier, immobilier, événement



**Avantage :** résistant à l'eau, parfait pour le temporaire

#### • Carton plume (Kapa® ou équivalent)

Mousse rigide entre deux couches de papier couché. Épaisseurs : 5 ou 10mm. Usage : affichage intérieur, expo, photo, maquettes. **Avantage :** très léger, impression élégante

#### • Plexiglas transparent ou diffusant

Aspect brillant et haut de gamme. Épaisseurs : 3 à 10 mm. Usage : signalétique design, plaques murales, présentoirs. **Avantage :** laisse passer la lumière, look premium

### OPTIONS & FINITIONS :

- Découpe droite ou à la forme
- Perçage, œillets, entretoises
- Plastification anti-UV ou anti-rayures
- Impression recto ou recto/verso
- Fixation par vis, double-face, crochets invisibles

### IDÉAL POUR :

Enseignes extérieures, Panneaux de chantier ou de permis de construire

Signalétique intérieure et extérieure, PLV (publicité sur lieu de vente), Décoration de stand, photo call, Expositions, panneaux explicatifs

Affichage réglementaire ou institutionnel

## UN UNIVERS À PART ENTIÈRE

PARTICIPER À UN SALON, ORGANISER UN ÉVÉNEMENT OU SIMPLEMENT SE DÉMARQUER DANS UN ESPACE PUBLIC, ÇA NE S'IMPROVISE PAS. IL FAUT ÊTRE VISIBLE, CLAIR ET IMPACTANT. CHEZ 2M NUMÉRIQUE, ON VOUS ACCOMPAGNE POUR CRÉER UN STAND OU UN UNIVERS VISUEL À VOTRE IMAGE, COHÉRENT, MOBILE ET EFFICACE.

ROLL-UPS, BÂCHES, DRAPEAUX, KAKÉMONOS, PANNEAUX, DÉCORS SUR-MESURE... ON CONÇOIT TOUS LES SUPPORTS VISUELS NÉCESSAIRES À VOTRE COMMUNICATION ÉVÉNEMENTIELLE. AVEC DES MATÉRIAUX SOLIDES, FACILES À TRANSPORTER, À INSTALLER... ET À RÉUTILISER.



### NOS SUPPORTS PHARES :

#### • Événementiel sur mesure :

- Panneaux rigides personnalisés (fond de stand, cloisons)
- Décoration de mobilier (adhésif covering)
- Habillage de comptoirs, tables, murs...
- Création de fonds photo ou totems personnalisés
- Panneaux de bienvenue, plans d'accueil

#### • Roll-ups & PLV :

- Roll-ups classiques (85 x 200 cm)
- Roll-ups premium, double-face ou extra-larges
- X-banners, L-banners, kakémonos sur pied
- Montages rapides, housses de transport fournies

#### • Drapeaux :

- Plumes, gouttes, rectangles
- À planter, à lester ou à fixer
- Visibilité à 360°, idéal pour l'extérieur

### IDÉAL POUR :

Stands sur salons pro ou foires  
Journées portes ouvertes / forums / job dating  
Marchés, événements en extérieur  
Expositions, pop-up stores

Conférences, séminaires, lancements produits  
Points d'accueil temporaire ou itinérant

### LE PETIT +

*Supports légers, pliables,  
faciles à transporter  
Matériaux réutilisables,  
bâches recyclables sur demande  
Production express possible pour vos  
événements urgents*

# ÉVÉNEMENTIEL

SIGNALÉTIQUE

# KAKÉMONO

**VOTRE MESSAGE BIEN EN PLACE, EN 30 SECONDES CHRONO**  
FACILES À TRANSPORTER, RAPIDES À INSTALLER, LES ROLL-UPS (OU KAKÉMONOS) ET X-BANNERS SONT LES STARS DE LA COMMUNICATION ÉVÉNEMENTIELLE. ILS SONT PARFAITS POUR METTRE EN AVANT VOTRE ENTREPRISE LORS D'UN SALON, HABILLER UN HALL D'ACCUEIL, OU CRÉER UN POINT D'INFORMATION TEMPORAIRE.



## FORMATS :

- Classique : 80x200 cm
- 100 x 200 cm
- 120 x 200 cm
- 150 x 200 cm
- 200 x 200 cm
- Ces formats existent en double face

## SUPPORTS :

- Bâche M1 éco-enduite 510g/m<sup>2</sup>
- Tissu dos noir 260g/m<sup>2</sup> M1 Occultant
- Polyester dos gris 420g/m<sup>2</sup> M1 Occultant
- Impression quadrichromie
- House de transport fournie

## CARACTÉRISTIQUES TECHNIQUES :

- Impression haute définition, couleurs intenses
- Encres sans solvant nocif, résistantes à la lumière
- Bâches classées anti-feu pour usage dans les lieux publics (norme M1)

## IDÉAL POUR :

Salons, foires, conférences  
Portes ouvertes, journées événementielles  
Présentations commerciales  
PLV en point de vente  
Communication interne ou affichage institutionnel



## LE PETIT +

*Supports légers, pliables,  
faciles à transporter  
Matériaux réutilisables,  
bâches recyclables sur demande  
Production express possible pour vos  
événements urgents*

# DRAPEAU

## REMETTEZ VOTRE COM' À FLOTS !

LES DRAPEAUX PUBLICITAIRES, AUSSI APPELÉS BEACH FLAGS, SONT DEVENUS DES INCONTOURNABLES DE LA COMMUNICATION EXTÉRIEURE. ILS ATTIRENT L'ŒIL DE LOIN, DONNENT DU MOUVEMENT À VOTRE IMAGE ET S'ADAPTENT À TOUS LES ENVIRONNEMENTS : DEVANT UNE BOUTIQUE, SUR UN SALON, EN BORD DE ROUTE OU EN INTÉRIEUR.

FACILES À TRANSPORTER ET RAPIDES À INSTALLER, CE SONT DES SUPPORTS LÉGERS, VISIBLES ET RÉUTILISABLES, PARFAITS POUR DYNAMISER VOTRE COMMUNICATION, PONCTUELLE OU PERMANENTE.

## LES FORMES DISPONIBLES:

- **Goutte** : look compact et moderne
- **Plume** : la plus populaire, bien équilibrée
- **Rectangle** : idéale pour les visuels texte + logo

## LES OPTIONS :

- 2 à 5 m de hauteur
- Impression recto seul avec effet miroir au verso
- Impression double face
- Ganse noire ou blanche

## CARACTÉRISTIQUES TECHNIQUES :

- Tissu polyester 110g haute résistance
- Impression par sublimation : couleurs vives, tenues dans le temps
- Lavable en machine (30°C), séchage à l'air libre
- Résistant au vent, à la pluie, aux UV
- Montage en 2 min chrono !

## IDÉAL POUR :

Commerces & boutiques  
Événements sportifs ou culturels  
Stands de salon ou foires pro  
Terrasses de restaurants  
Ouvertures, ventes privées, promotions  
Plages, parcs, routes, zones de passage



## LE PETIT +

Visibilité haute et dynamique, même dans un espace bondé. Livraison prête à l'emploi, montage facile  
Produit durable et réutilisable à volonté

SIGNALÉTIQUE

# BÂCHES

## GRANDE SURFACE, GRANDE VISIBILITÉ

LA BÂCHE PUBLICITAIRE EST L'UN DES SUPPORTS LES PLUS EFFICACES POUR CAPTER L'ATTENTION. QU'ELLE SOIT INSTALLÉE EN EXTÉRIEUR OU EN INTÉRIEUR, ELLE S'ADAPTE À TOUTES LES DIMENSIONS ET OFFRE UNE COMMUNICATION XXL À PRIX MAÎTRISÉ.

IDÉALE POUR LES ÉVÉNEMENTS, LES FAÇADES, LES CHANTIERS, LES SALONS OU LES PROMOTIONS, ELLE GARANTIT UNE VISIBILITÉ MAXIMALE, MÊME DE LOIN.



### SUPPORTS & FORMATS :

- Bâche M1 éco-enduite 510g/m<sup>2</sup>
- Sur-mesure, de la petite bâche à plusieurs dizaines de mètres
- Impression recto seul ou recto-verso
- Possibilité de panneaux modulables (plusieurs bâches assemblées)



### FINITIONS :

- Œillets métalliques tous les 50 cm
- Ourlets de renfort pour grandes dimensions
- Fourreaux pour passage de barres
- Tendeurs, sandows, ou structures spécifiques disponibles (barnums...)
- Impression HD couleurs vives, résistantes aux UV et à la pluie



### CARACTÉRISTIQUES TECHNIQUES :

- Impression haute définition, couleurs intenses
- Encres sans solvant nocif, résistantes à la lumière
- Bâches classées anti-feu pour usage dans les lieux publics (norme M1)

### IDÉAL POUR :

- Événementiel : concerts, festivals, salons, foires
- Chantiers & façades : habillage d'échafaudages, communication temporaire
- Points de vente : promotions, ouvertures, signalétique grand format
- Sport : sponsors et signalétique pour stades, tournois, événements sportifs
- Intérieur : décors de stand, fonds photo, affichages permanents

### LE PETIT +

Installation simple et rapide  
Grande durabilité, même en conditions météo difficiles  
Excellent rapport visibilité/prix  
Transport facile (pliée ou enroulée)

# PACKAGING

## DE BONNES IDÉES QUI NOUS EMBALLENT

LE PACKAGING PERSONNALISÉ NE SERT PAS SEULEMENT À PROTÉGER VOS PRODUITS : C'EST UN OUTIL PUISSANT DE COMMUNICATION ET D'IMAGE DE MARQUE. UN EMBALLAGE BIEN PENSÉ VALORISE VOS CRÉATIONS, ATTIRE L'ŒIL DE VOS CLIENTS ET PROLONGE L'EXPÉRIENCE D'ACHAT.

Chez 2M Numérique, nous concevons et imprimons vos emballages sur mesure pour allier praticité, esthétique et impact visuel.

### TYPES DE PACKAGING :

- **Boîtes pliantes carton** : produits alimentaires, cosmétiques, objets
- **Étuis & fourreaux** : pour coffrets, livres, goodies
- **Sacs papier kraft ou luxe** : parfaits pour boutiques et événements
- **Coffrets & boîtes rigides** : pour une finition haut de gamme
- **Packaging alimentaire** : barquettes, gobelets, boîtes à emporter, papiers alimentaires
- **Solutions écoresponsables** : kraft recyclé, carton certifié FSC, encres végétales

### FORMATS & FINITIONS :

- Standard ou sur mesure selon vos produits
- Impression quadri haute définition
- Pelliculage mat, brillant ou soft touch
- Vernis sélectif ou dorure à chaud pour un rendu premium
- Fenêtres découpées pour mettre en valeur le produit
- Poignées, rubans, aimants ou fermetures spéciales possibles

### IDÉAL POUR :

Boutiques & commerces de proximité  
Épicerie fines, cavistes, chocolatiers, boulangeries  
Cosmétiques & bien-être  
Événementiel (goodies, coffrets cadeaux, éditions limitées)  
Vente en ligne (packaging adapté à l'expédition)



## LE PETIT +

Adaptés aux contraintes de stockage et d'expédition  
Personnalisation 100 % à votre image  
Solutions durables disponibles pour limiter l'impact écologique



PACKAGING

# DÉCO & MOBILIER

## DES ESPACES SUBLIMÉS

AMÉNAGER VOS LOCAUX OU VOTRE STAND AVEC DU MOBILIER ET DES ÉLÉMENTS DE DÉCORATION PERSONNALISÉS, C'EST TRANSFORMER CHAQUE ESPACE EN SUPPORT DE COMMUNICATION.

QUE CE SOIT DANS VOS BUREAUX, VOTRE BOUTIQUE, UN SHOWROOM OU LORS D'UN SALON, LE MOBILIER PUBLICITAIRE ATTIRE L'ŒIL, VALORISE VOTRE MARQUE ET CRÉE UNE EXPÉRIENCE MÉMORABLE POUR VOS VISITEURS.



### SUPPORTS & FORMATS :

- Comptoirs & banques d'accueil personnalisés
- Tables & chaises brandées
- Paravents & cloisons décoratives
- Totems & colonnes publicitaires
- Panneaux décoratifs & cadres visuels interchangeables
- Tapis et moquettes imprimés
- Décoration murale (panneaux, cadres, toiles tendues, papier peint personnalisé)

### FORMAT & OPTIONS :

- Réalisations standards ou 100 % sur mesure
- Impression haute définition sur textile, PVC, bois ou carton rigide
- Possibilités d'habillage interchangeable pour réutiliser le mobilier
- Finitions premium (mat, brillant, soft touch)
- Résistance adaptée à un usage intensif (événementiel ou longue durée)

### IDÉAL POUR :

Boutiques, showrooms et halls d'accueil  
Restaurants, bars, hôtels  
Stands de salons et événements  
Espaces de coworking et bureaux d'entreprise  
Corners et animations commerciales

### LE PETIT +

*Met en valeur votre univers de marque  
S'adapte aussi bien à l'éphémère (salons, animations) qu'au permanent (boutiques, bureaux)  
Réutilisable et modulable selon vos besoins*

SPÉCIAL

# HÔTELLERIE RESTAURANT

## JOUEZ LA CARTE DE LA PERSONNALISATION

Dans l'hôtellerie et la restauration, **chaque détail compte**. Les supports imprimés personnalisés sont **bien plus que de simples outils** pratiques : ils participent à l'expérience client, renforcent votre identité visuelle et contribuent à votre image de marque.

Que ce soit **pour une brasserie, un bar, un hôtel ou un restaurant gastronomique**, nous vous accompagnons pour créer des supports adaptés, esthétiques et durables.

## PRODUITS DISPONIBLES :

**Menus & cartes** : formats classiques ou originaux, plastifiés pour plus de résistance

**Sets de table** : en papier à usage unique ou lavables et réutilisables

**Sous-verres & sous-bocks** : pratiques et personnalisés

**Serviettes imprimées** : pour un service raffiné et impactant

**Porte-additions & chevalets de table** : élégants et pratiques

**Clés et cartes magnétiques** pour hôtels

**Signalétique intérieure** : numéros de chambre, panneaux directionnels, affichages obligatoires

**Packaging alimentaire** : boîtes à emporter, gobelets, sachets personnalisés

## ATOUPS :

- Produits adaptés à un usage quotidien et intensif
- Solutions écoresponsables disponibles (papier kraft, recyclé, encres végétales)
- Supports résistants à l'humidité et aux graisses
- Pelliculage mat, brillant ou soft touch
- Vernis sélectif, dorure, gaufrage pour un rendu premium
- Formats standards ou sur mesure

- *Mettez vos plats et services en valeur dès le premier regard*
- *Des supports pensés pour durer et séduire*
- *Un univers personnalisé qui reflète votre savoir-faire*





## RETROUVEZ NOS CATALOGUES SPÉCIALISÉS EN SCANNANT CES QR CODES :





**CATALOGUE  
TEXTILE**



**CATALOGUE  
OBJETS PUB**





**2M NUMÉRIQUE**

IMPRIMERIE NUMÉRIQUE - GRAPHISME - TEXTILE

14 Route d'Espas, 32370 Manciet  
05 33 13 02 01 - [info@2mnumerique.fr](mailto:info@2mnumerique.fr)

**DEVIS EN 48H & PRODUCTION RAPIDE DANS NOTRE ATELIER MANCIETOIS !**